

dne **21. 11. 2023** od **8:00** do **15:00** hodin

---

**Plánovaná odstávka zahrnuje tyto lokality:****Bor u Skutče (okres Chrudim)**

č. p. 1, 2, 4-11, 13-21, 23, 25, 26, 27, 28, 30, 31, 32, 34, 35, 38-45, 48-52, 54, 55, 57, 58, 62, 63, 64, 65, 69-77, 79, 80, 81, 82, 84-98

č. ev. 4, 5, 12, 15, 16, 22, 25-29, 35, 38, 39

kat. území **Bor u Skutče** (kód **607410**): parcelní č. 1/1, 4, 32, 83/1, 157, 182, 657/1, 657/27, 658, 985

**Chotovice (okres Svitavy)**

č. p. 1-7, 9-20, 25, 27-37, 40, 41, 43, 44, 45, 47, 48, 50-56, 58, 60, 61, 62, 64-68, 71, 72, 77, 78

č. ev. 1

kat. území **Chotovice** (kód **653390**): parcelní č. ST.5, 10, 43/1, 89/2, 103, 257/3, 447/1, 508/1

**Jarošov (okres Svitavy)**

č. p. 18

**Makov (okres Svitavy)**

č. p. 9, 18-32, 34, 37, 38, 39, 41, 42, 44, 45, 46, 48, 49, 50, 52, 53, 54, 56, 57, 73, 75, 79, 80, 81, 83, 85, 87, 89, 92, 96, 98, 100, 101, 102, 106, 109-113, 115-122, 124, 126-131, 134-140, 143

č. ev. 4

kat. území **Makov u Litomyšle** (kód **690007**): parcelní č. 7, 222/1, 259/2, 528/20, 528/21, 530/54, 530/55, 530/56, 530/57, 530/58, 530/59, 772/5

**Nová Ves u Jarošova (okres Svitavy)**

č. p. 1, 2, 5, 6, 7, 8, 10-15, 17, 19-28, 31-35, 38, 39, 41, 43, 57

č. ev. 6, 12, 21, 22, 23, 25, 30, 84

kat. území **Nová Ves u Jarošova** (kód **657557**): parcelní č. 6/5, 41/1, 45, 45/1, 63, 90/11, 101, 109, 185/7, 290/11

---

**UPOZORNĚNÍ**

**Dotčené zařízení distribuční soustavy je nutné i v době odstávky považovat za zařízení pod napětím**, a proto vás žádáme o dodržení všech zásad bezpečnosti a provedení opatření potřebných k zamezení případných škod na zdraví a majetku. | Provozovatelé výroben elektřiny jsou povinni zajistit přerušeni dodávky elektřiny z výroby do vypnutého úseku distribuční soustavy.

---

**NEJDE VÁM ELEKTŘINA...**

**TIP:** Registrujte se zdarma na [www.cezdistribuce.cz/sluzba](http://www.cezdistribuce.cz/sluzba) a informace o odstávkách elektřiny budete dostávat e-mailem nebo SMS. U poruch zasíláme SMS s předpokládanou dobou obnovení dodávek. | Aktuální stav dodávek elektřiny na konkrétní adrese zjistíte snadno, rychle a bez registrace na portále **Bez Šťávy** ([www.bezstavy.cz](http://www.bezstavy.cz)).

**Nové Hrady (okres Ústí nad Orlicí)**

č. p. 4, 61, 62, 64, 66, 91, 99, 101, 108, 111, 112, 116

č. ev. 1, 2, 3, 5, 6, 7, 9, 10, 11, 13, 14, 36, 39

kat. území **Nové Hrady u Skutče** (kód **706302**): parcelní č. 220, 528

**Proseč (okres Chrudim)**

č. p. 23

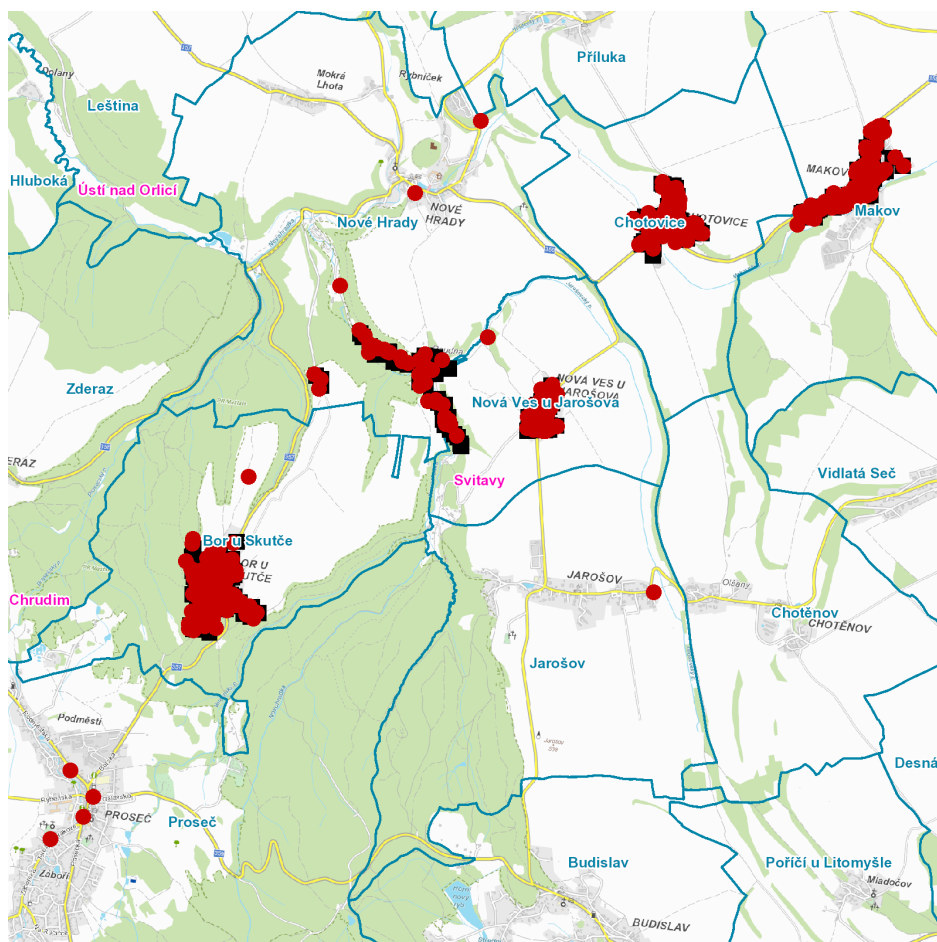
náměstí **Dr. Tošovského**: č. p. 27, 65

**Podměstská**: č. p. 40

---

**UPOZORNĚNÍ**

**Dotčené zařízení distribuční soustavy je nutné i v době odstávky považovat za zařízení pod napětím**, a proto vás žádáme o dodržení všech zásad bezpečnosti a provedení opatření potřebných k zamezení případných škod na zdraví a majetku. | Provozovatelé výroben elektřiny jsou povinni zajistit přerušeni dodávky elektřiny z výroby do vypnutého úseku distribuční soustavy.

**dne 21. 11. 2023 od 8:00 do 15:00 hodin****Orientační mapový podklad odstávkou dotčených lokalit****VYSVĚTLIVKY**

- – adresy dotčené odstávkou elektřiny
- – místa připojení k elektrické síti dotčená odstávkou

**INFORMACE ZASLÁNA**

IDDS: vvua9k9 (Obec Bor u Skutče)  
IDDS: pixa4ry (Obec Chotovice)  
IDDS: cama4ty (Obec Jarošov)  
IDDS: 72na4z7 (Obec Makov)  
IDDS: 24ka452 (Obec Nová Ves u Jarošova)  
IDDS: bvva46u (Obec Nové Hrady)  
IDDS: mgdb3h7 (Město Proseč)