

dne **24. 11. 2023** od **8:00** do **15:00** hodin

---

**Plánovaná odstávka zahrnuje tyto lokality:****Bor u Skutče (okres Chrudim)**

č. p. 59

**Jarošov (okres Svitavy)**č. p. 1, 2, 9, 11, 12, 14, 15, 18-28, 30, 31, 32, 35, 45, 46, 47, 51, 52, 53, 54, 56, 57, 58, 61-80, 82, 84, 85, 86,  
87, 89, 90, 91, 93, 94, 95, 101-108, 111-128, 130

č. ev. 3, 4, 5, 8, 10

kat. území **Jarošov u Litomyšle** (kód **657549**): parcelní č. 51/2, 105/1, 199, 351/1, 351/3, 351/9, 355/2,  
591/23, 690/56, 761/25, 896/1**Nová Ves u Jarošova (okres Svitavy)**

č. p. 49, 50, 51, 53, 54, 55

č. ev. 1, 15, 16, 19, 20

---

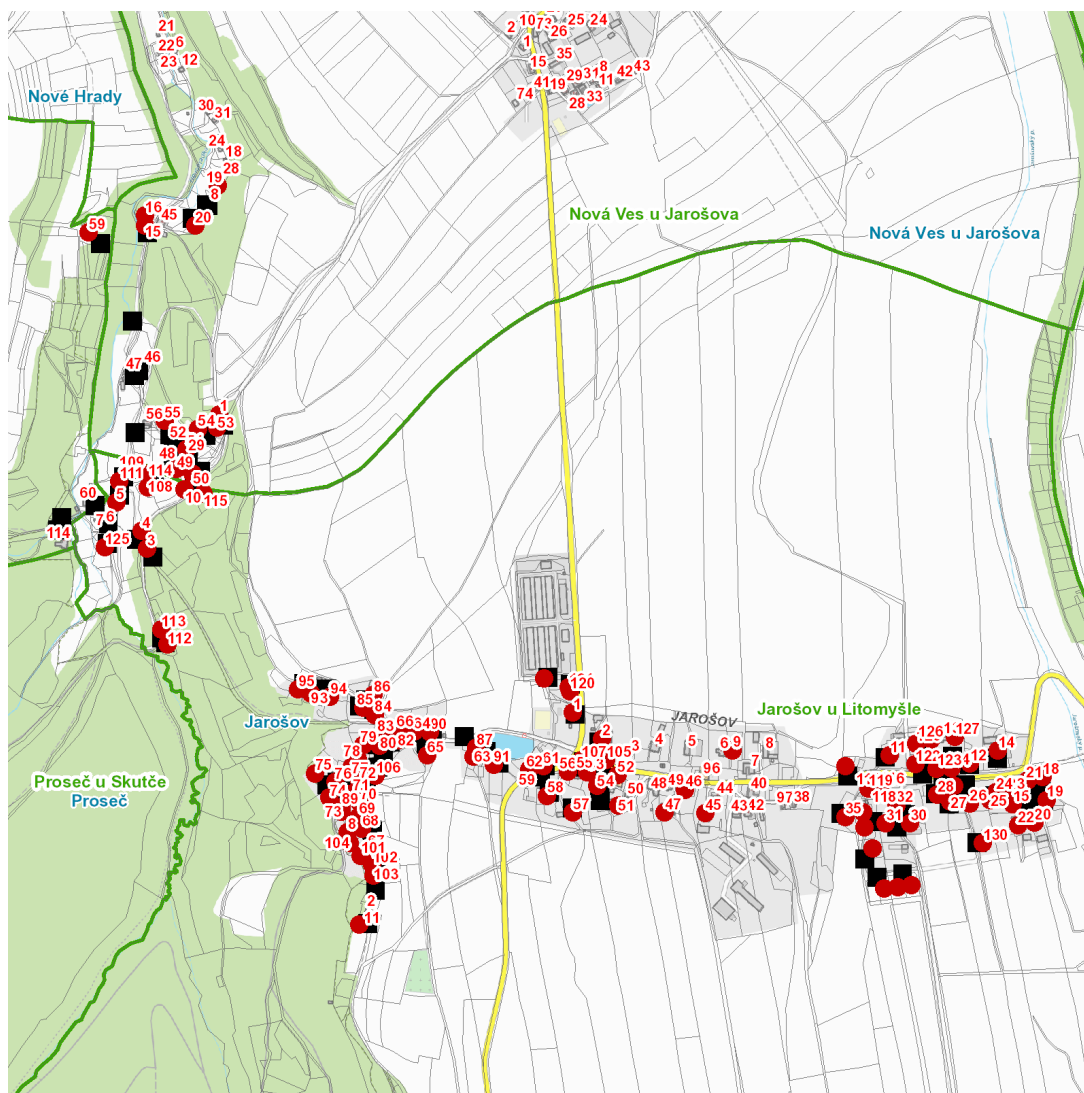
**UPOZORNĚNÍ**

**Dotčené zařízení distribuční soustavy je nutné i v době odstávky považovat za zařízení pod napětím**, a proto vás žádáme o dodržení všech zásad bezpečnosti a provedení opatření potřebných k zamezení případných škod na zdraví a majetku. | Provozovatelé výroben elektřiny jsou povinni zajistit přerušení dodávky elektřiny z výroby do vypnutého úseku distribuční soustavy.

---

**NEJDE VÁM ELEKTŘINA...**

**TIP:** Registrujte se zdarma na [www.cezdistribuce.cz/sluzba](http://www.cezdistribuce.cz/sluzba) a informace o odstávkách elektřiny budete dostávat e-mailem nebo SMS. U poruch zasíláme SMS s předpokládanou dobou obnovení dodávek. | Aktuální stav dodávek elektřiny na konkrétní adrese zjistíte snadno, rychle a bez registrace na portále **Bez Štávy** ([www.bezstavy.cz](http://www.bezstavy.cz)).

dne **24. 11. 2023** od **8:00** do **15:00** hodin

### Orientační mapový podklad odstávkou dotčených lokalit

#### VYSVĚTLIVKY

- – adresy dotčené odstávkou elektřiny
- – místa připojení k elektrické síti dotčená odstávkou

#### INFORMACE ZASLÁNA

IDDS: vwua9k9 (Obec Bor u Skutče)

IDDS: cama4ty (Obec Jarošov)

IDDS: 24ka452 (Obec Nová Ves u Jarošova)